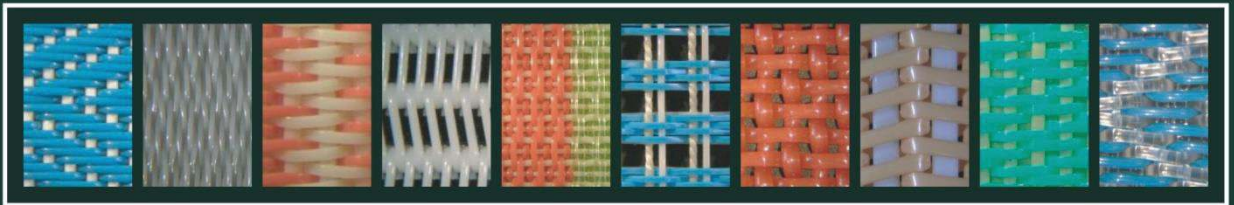


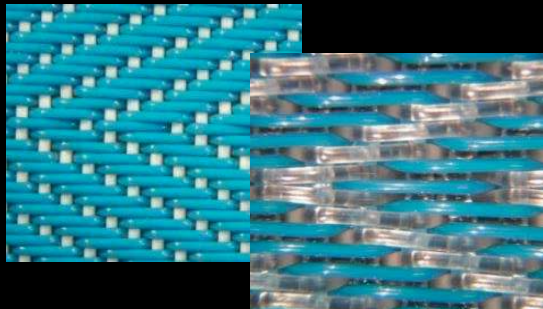
Catalogue of Products

Filtration Fabrics & Drying Fabrics



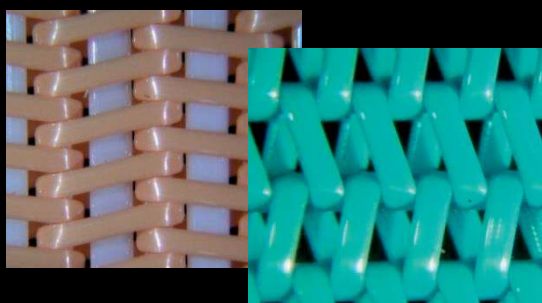
Filtration Fabrics - Overview

Fabrics FiltraPress



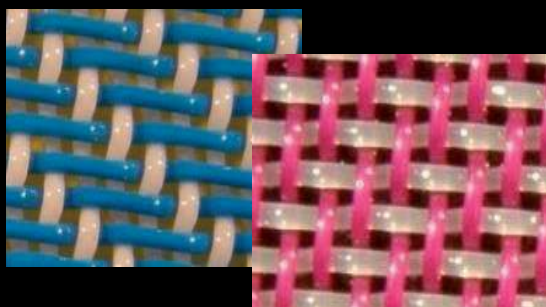
Heavy duty woven fabrics for pressing on belt filter presses (municipal and industrial sludge dewatering, mining industry, juice production etc.)

Spiral Fabrics



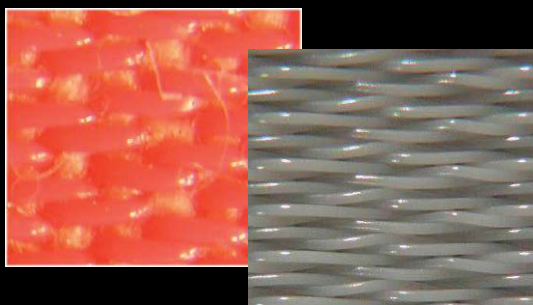
Fabrics are used for wide variety of applications – (dewatering on belt filter presses, conveyor belts, dryer belts etc.)

Fabrics FiltraDrain



Single layer fabrics with high flow rate for thickening and filtration (gravity tables, drum filters, disk filters etc.)

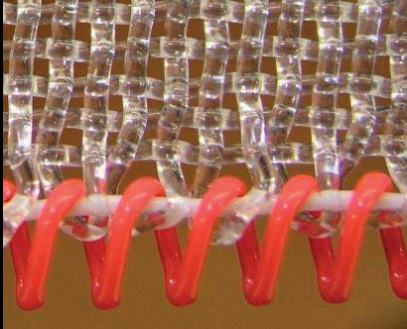
Fabrics for Horizontal Vacuum Filter



Fabrics for filtration of fines on horizontal vacuum filters (mining industry, FGD – plants)

Seams for Filtration Fabrics

Spiral seam

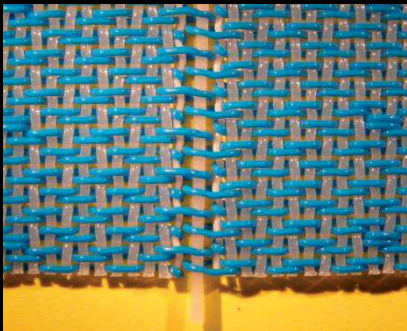


Advantages

High strength

For applications where metal seam can not be used

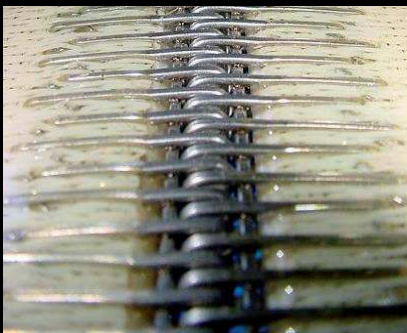
Warp loop seam



High strength

For applications where metal seam can not be used

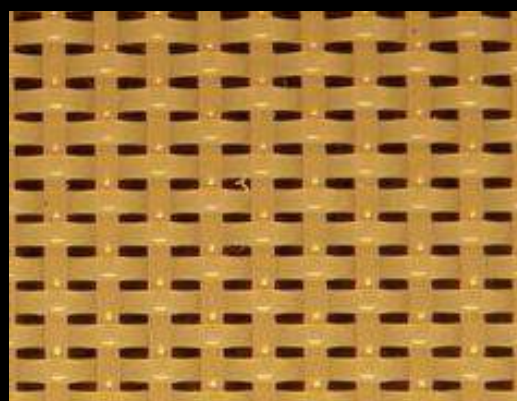
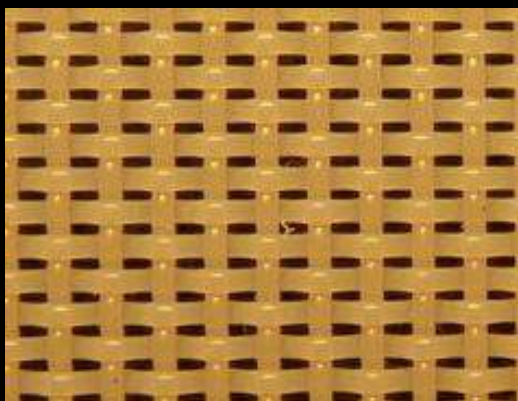
Glued stainless steel clipper seam *(for belt press)*



Smooth seam edges

Quick and easy seaming

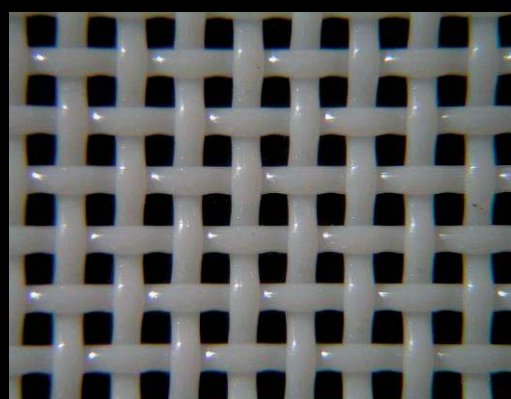
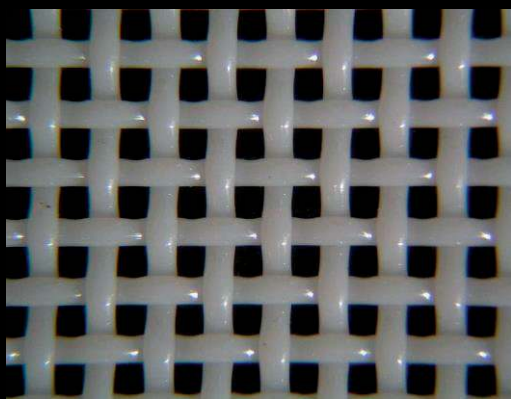
FiltraDrain J36-41



splot		płócienny
osnowa		0,8 mm PET
wątek		0,7 mm PET
rozmiar oczek	($\mu\text{m} \times \mu\text{m}$)	300 x 600
przepuszczalność powietrza	$\text{l/m}^2/\text{s}$ (200 Pa)	3300
	CFM (125 Pa)	410
grubość	(mm)	1,54
waga	(g/m^2)	1112
połączenie		Klejona nierdzewna Szew tkany (taśma bez końca) Połączenie pierścieniowe

Bardzo dobra zdolność odpływu wody
Bardzo dobrze się czyści

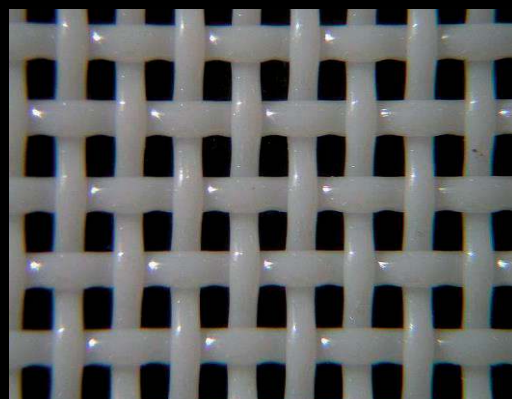
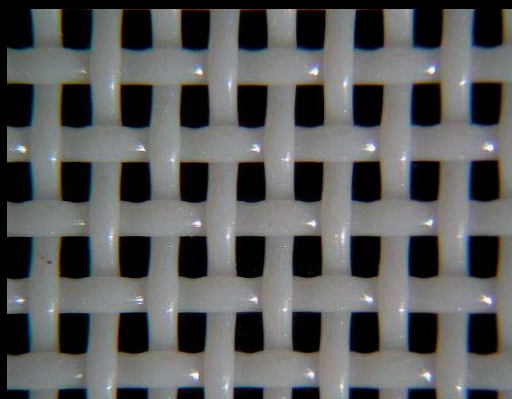
FiltraDrain J4-59



splot		płócienny
osnowa		0,45 mm PET
wątek		0,5 mm PET
rozmiar oczek	($\mu\text{m} \times \mu\text{m}$)	400 x 400
przepuszczalność powietrza	$\text{l/m}^2/\text{s}$ (200 Pa)	4800
	CFM (125 Pa)	590
grubość	(mm)	0,85
waga	(g/m^2)	588
połączenie		Klejona nierdzewna Szew tkany (taśma bez końca) Połączenie pierścieniowe

Bardzo dobra zdolność odpływu wody
Bardzo dobrze się czyści

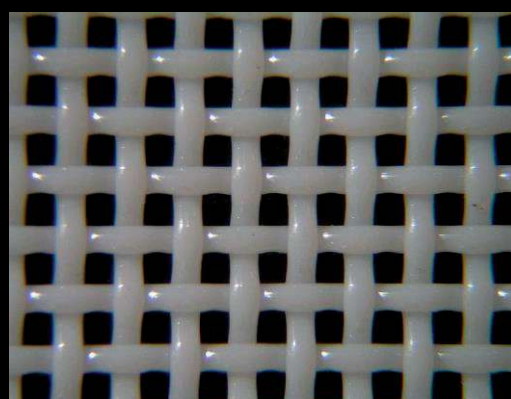
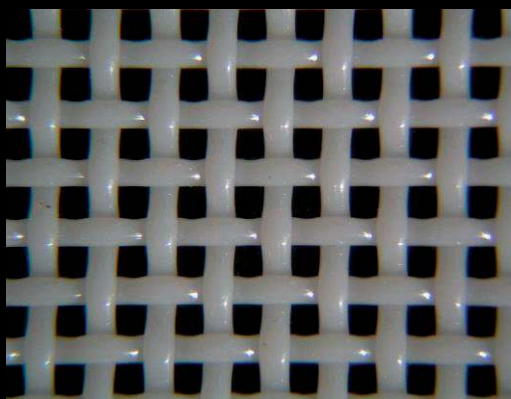
FiltraDrain J65-48



splot		płócienny
osnowa		0,6 mm PET
wątek		0,7 mm PET
rozmiar oczek	($\mu\text{m} \times \mu\text{m}$)	600 x 500
przepuszczalność powietrza	$\text{l/m}^2/\text{s}$ (200 Pa)	3900
	CFM (125 Pa)	480
grubość	(mm)	1,3
waga	(g/m^2)	997
połączenie		Klejona nierdzewna Szew tkany (taśma bez końca) Połączenie pierścieniowe

Bardzo dobra zdolność odpływu wody
Bardzo dobrze się czyści

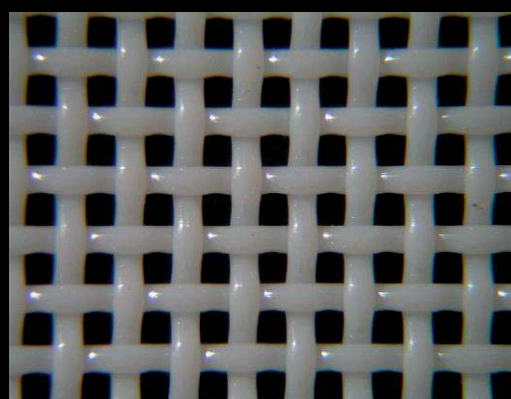
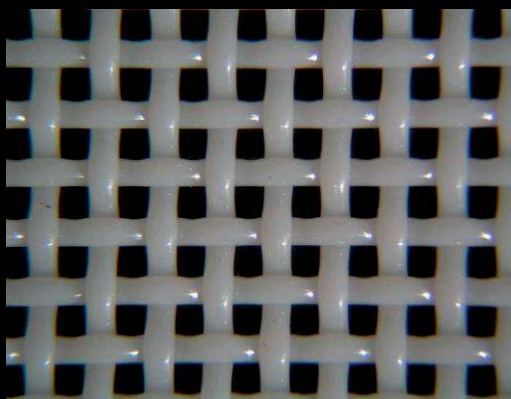
FiltraDrain J6-64



splot		płócienny
osnowa		0,6 mm PET
wątek		0,7 mm PET
rozmiar oczek	($\mu\text{m} \times \mu\text{m}$)	600 x 600
przepuszczalność powietrza	$\text{l/m}^2/\text{s}$ (200 Pa)	5200
	CFM (125 Pa)	640
grubość	(mm)	1,1
waga	(g/m^2)	806
połączenie		Klejona nierdzewna Szew tkany (taśma bez końca) Połączenie pierścieniowe

Bardzo dobra zdolność odpływu wody
Bardzo dobrze się czyści

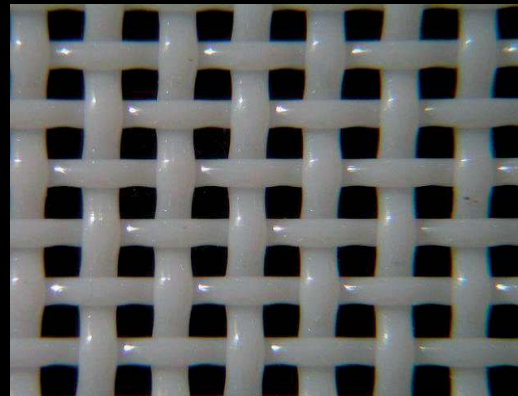
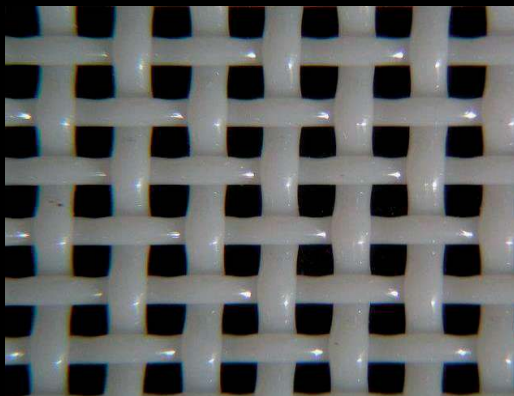
FiltraDrain J7-59



splot		płócienny
osnowa		0,7 mm PET
wątek		0,7 mm PET
rozmiar oczek	($\mu\text{m} \times \mu\text{m}$)	700 x 700
przepuszczalność powietrza	$\text{l/m}^2/\text{s}$ (200 Pa)	5500
	CFM (125 Pa)	680
grubość	(mm)	1,18
waga	(g/m^2)	782
połączenie		Klejona nierdzewna Szew tkany (taśma bez końca) Połączenie pierścieniowe

Bardzo dobra zdolność odpływu wody
Bardzo dobrze się czyści

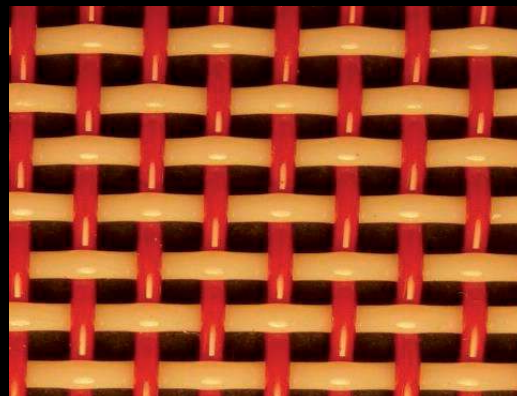
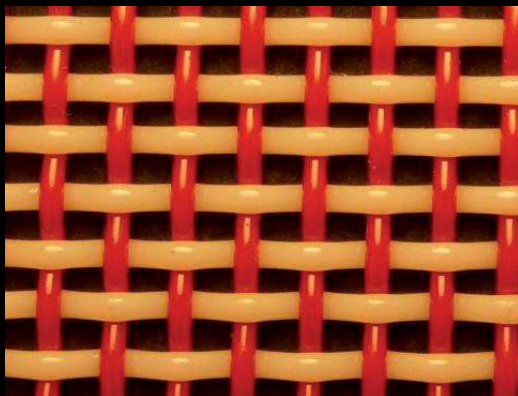
FiltraDrain J86-73



splot		płócienny
osnowa		0,7 mm PET
wątek		0,7 mm PET
rozmiar oczek	($\mu\text{m} \times \mu\text{m}$)	800 x 600
przepuszczalność powietrza	$\text{l/m}^2/\text{s}$ (200 Pa)	5950
	CFM (125 Pa)	730
grubość	(mm)	1,35
waga	(g/m^2)	823
połączenie		Klejona nierdzewna Szew tkany (taśma bez końca) Połączenie pierścieniowe

Bardzo dobra zdolność odpływu wody
Bardzo dobrze się czyści

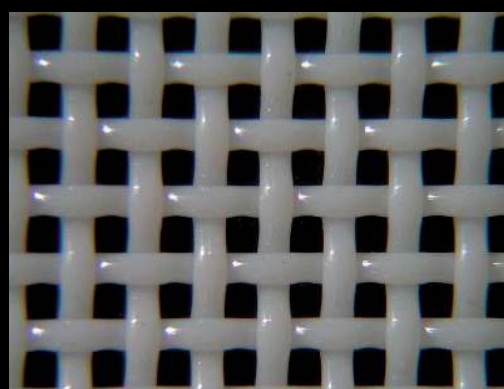
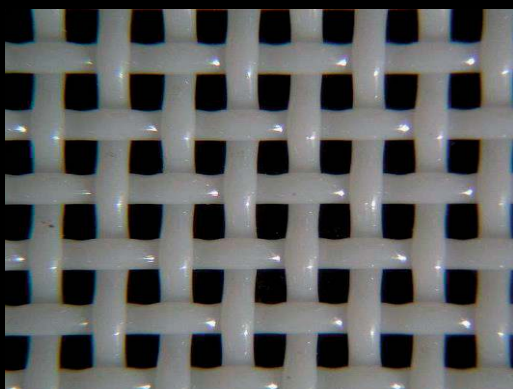
FiltraDrain J128-98



splot		płócienny
osnowa		0,7 mm PET
wątek		0,7 mm PET
rozmiar oczek	($\mu\text{m} \times \mu\text{m}$)	1200 x 800
przepuszczalność powietrza	$\text{l/m}^2/\text{s}$ (200 Pa)	7950
	CFM (125 Pa)	980
grubość	(mm)	1,32
waga	(g/m^2)	682
połączenie		Klejona nierdzewna Szew tkany (taśma bez końca) Połączenie pierścieniowe

Bardzo dobra zdolność odpływu wody
Bardzo dobrze się czyści

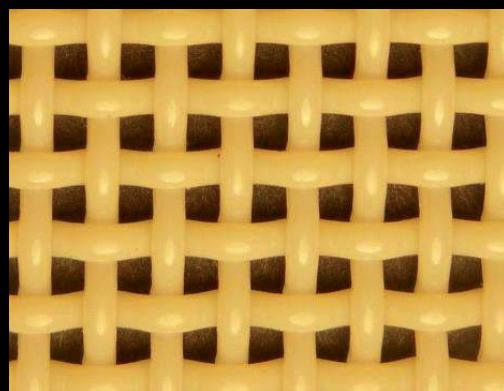
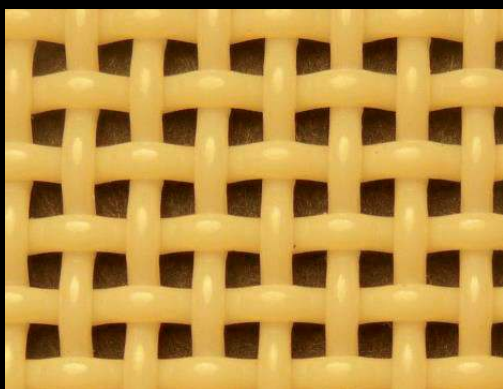
FiltraDrain J8-83



splot		płócienny
osnowa		0,7 mm PET
wątek		0,7 mm PET
rozmiar oczek	($\mu\text{m} \times \mu\text{m}$)	800 x 800
przepuszczalność powietrza	$\text{l/m}^2/\text{s}$ (200 Pa)	6700
	CFM (125 Pa)	830
grubość	(mm)	1,32
waga	(g/m^2)	774
połączenie		Klejona nierdzewna Szew tkany (taśma bez końca) Połączenie pierścieniowe

Bardzo dobra zdolność odpływu wody
Bardzo dobrze się czyści

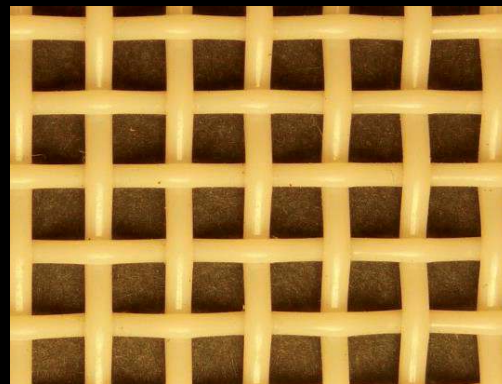
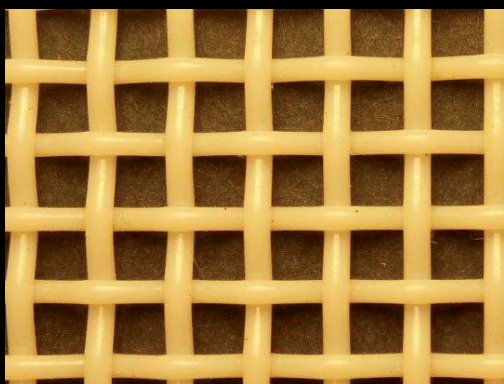
FiltraDrain J10-83



splot		płócienny
osnowa		0,9 mm PET
wątek		0,9 mm PET
rozmiar oczek	($\mu\text{m} \times \mu\text{m}$)	1000 x 1000
przepuszczalność powietrza	$\text{l/m}^2/\text{s}$ (200 Pa)	6700
	CFM (125 Pa)	830
grubość	(mm)	1,60
waga	(g/m^2)	1021
połączenie		Klejona nierdzewna Szew tkany (taśma bez końca) Połączenie pierścieniowe

Bardzo dobra zdolność odpływu wody
Bardzo dobrze się czyści

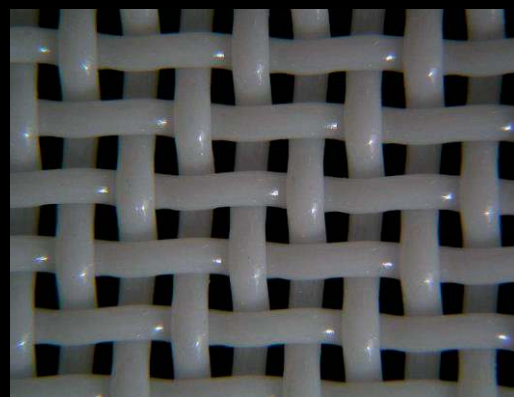
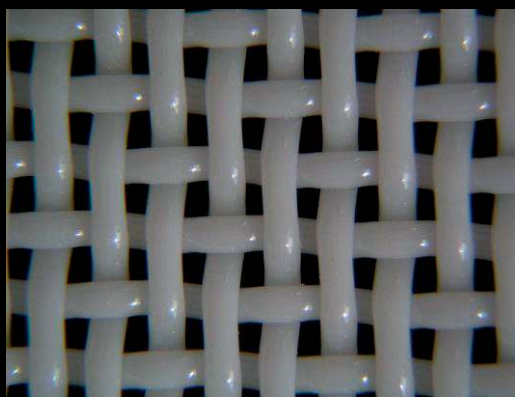
FiltraDrain J20-12



splot		płócienny
osnowa		0,9 mm PET
wątek		1,0 mm PET
rozmiar oczek	($\mu\text{m} \times \mu\text{m}$)	2000 x 2000
przepuszczalność powietrza	$\text{l/m}^2/\text{s}$ (200 Pa) CFM (125 Pa)	9900 1200
grubość	(mm)	1,80
waga	(g/m^2)	720
połączenie		Klejona nierdzewna Szew tkany (taśma bez końca) Połączenie pierścieniowe

Bardzo dobra zdolność odpływu wody
Bardzo dobrze się czyści

FiltraDrain A7-68



splot		diagonalny 2/1
osnowa		0,9 mm PET
wątek		0,9 mm PET
ilość (osnowa)	(1/cm)	6,7
ilość (wątek)	(1/cm)	5
przepuszczalność powietrza	$\text{l/m}^2/\text{s}$ (200 Pa) CFM (125 Pa)	5509 680
grubość	(mm)	2,01
waga	(g/m^2)	1133
połączenie		Klejona nierdzewna Szew tkany (taśma bez końca) Połączenie pierścieniowe

Bardzo dobra zdolność odpływu wody
Bardzo dobrze się czyści